

# Il PIN online [Aggiungi ai preferiti](#)

Come fare per richiedere il PIN per accedere ai servizi INPS per residenti all'estero senza documenti di riconoscimento?

Utilizza lo strumento



**Pubblicazione:** 3 aprile 2017    **Ultimo aggiornamento:** 3 novembre 2021

## Cos'è

Il **PIN (Personal Identification Number)** è il **codice identificativo personale** che consente l'accesso ai **servizi online dell'INPS**, in base alle caratteristiche anagrafiche dell'utente e ad altri dati presenti negli archivi. Grazie a questo sistema di riconoscimento, ogni utente può usufruire dei servizi a lui dedicati.

[Leggi di più](#) 

## A chi è rivolto

Il servizio è rivolto esclusivamente **ai cittadini residenti all'estero non in possesso di un documento di riconoscimento italiano**.

## Come funziona

Il PIN può essere **ordinario**, per consultare i dati della propria posizione contributiva o della propria pensione, oppure **dispositivo**, per richiedere le prestazioni e i benefici economici ai quali si ha diritto.

[Leggi di più](#) 

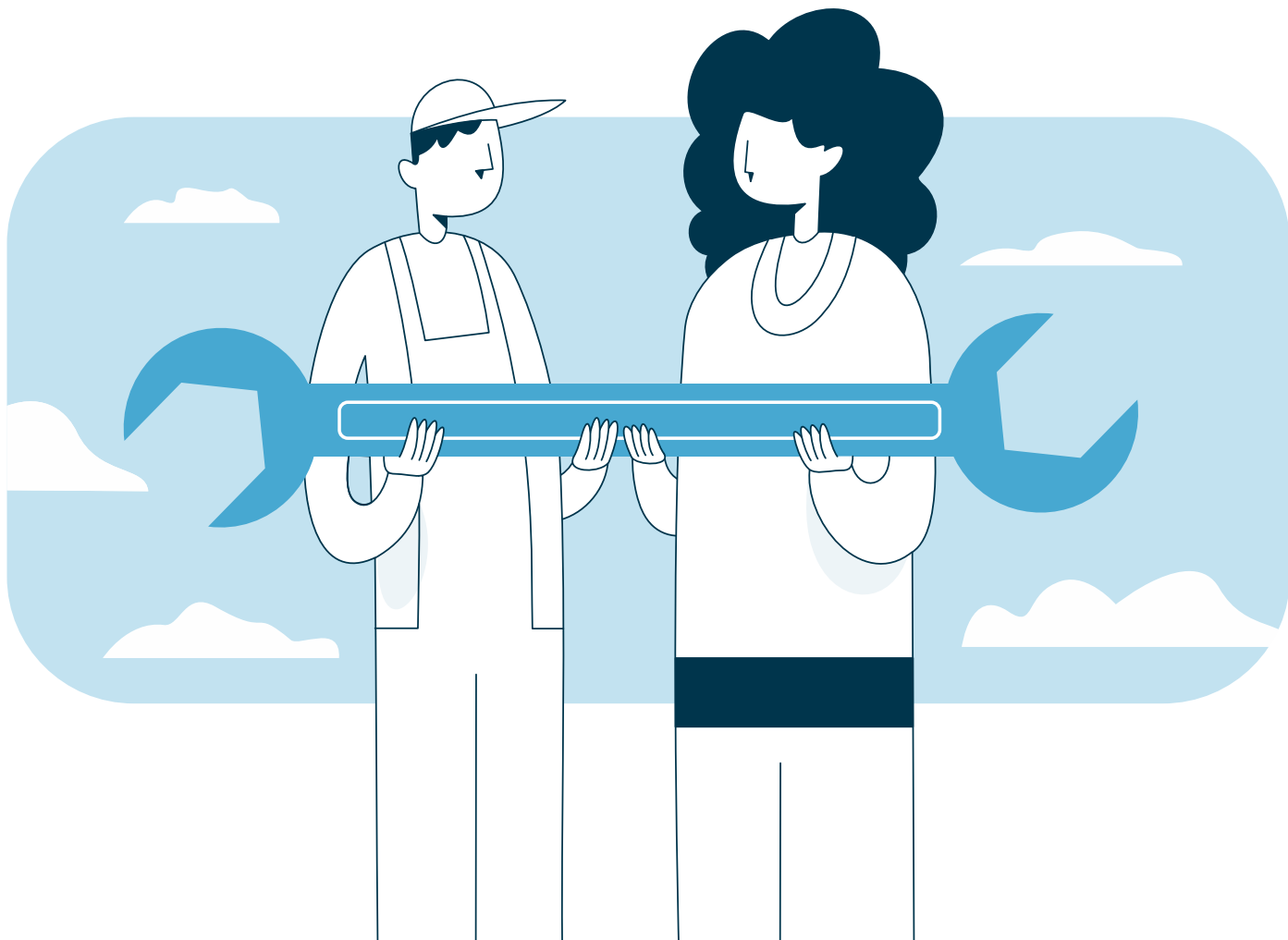
## Domanda

La **richiesta del PIN** da parte di cittadini **residenti all'estero privi di documenti di identità rilasciati in Italia** può essere richiesta con la funzione "Richiedi PIN" del servizio PIN online, ovvero **presso la sede INPS di riferimento con il [Modulo MV35](#)** disponibile nella sezione "Moduli" del portale INPS, previa prenotazione di appuntamento allo Sportello di Sede.

[Leggi di più](#) 

Utilizza lo strumento





Posso aiutarti  
sull'accesso ai  
servizi INPS?



# Ottenere e gestire il PIN



**Publicazione:** 06 agosto 2020    **Ultimo aggiornamento:** 11 ottobre 2021

## Cos'è il PIN

Il PIN (Personal Identification Number) è il codice identificativo personale che consente l'accesso ai servizi online dell'INPS. Grazie a questo sistema di riconoscimento, ogni utente può usufruire dei servizi a lui dedicati.

Dal 1° ottobre 2021 l'INPS rilascia il PIN come credenziale di accesso ai servizi **solo a cittadini residenti all'estero non in possesso di un documento di riconoscimento italiano**.

## PIN ordinario e PIN dispositivo

Il PIN può essere **ordinario**, per consultare i dati della propria posizione contributiva o della propria pensione, oppure **dispositivo**, per richiedere le prestazioni e i benefici economici ai quali si ha diritto. Quest'ultimo è stato istituito per garantire maggiore sicurezza sull'identità del richiedente: per ottenerlo, bisogna inviare online o via fax il modulo di richiesta scaricabile dal servizio [Richiesta Pin on line](#) > [Vuoi il PIN dispositivo?](#) appositamente compilato unitamente a copia del proprio documento di identità o recarsi personalmente presso una sede INPS, prenotando un accesso allo sportello veloce, in autonomia tramite il servizio [Le sedi INPS](#), tramite la funzionalità "Sportelli di sede" dell'app INPS Mobile oppure chiamando il Contact Center al numero 803164 da telefono fisso (gratuito) o allo 06164164 da telefono mobile (con le tariffe della tua offerta mobile). Il servizio è attivo dal lunedì al venerdì, dalle 8 alle 20, e il sabato dalle 8 alle 14.

È possibile comunque inoltrare una domanda di prestazione anche con il PIN ordinario, per bloccare l'eventuale decorrenza dei termini. La domanda sarà lavorata non appena l'utente avrà convertito il PIN ordinario in PIN dispositivo.

Il PIN iniziale è composto da 16 caratteri. Al primo accesso con tale PIN, una procedura guidata assegna all'utente un PIN di otto caratteri, con il quale accedere successivamente ai servizi.

## Chi può richiedere il PIN

Possono richiedere il PIN con la funzione "Richiedi PIN" del servizio PIN online solo i residenti all'estero privi di documenti di identità rilasciati in Italia.

## PIN telefonico

Gli utenti che accedono ai servizi INPS attraverso le credenziali SPID, CNS o CIE, per avvalersi del supporto degli operatori del Contact Center nell'accesso ai servizi online, possono ottenere il **PIN telefonico temporaneo**. Accedendo all'area MyINPS con le proprie credenziali, si può utilizzare a tal fine la funzionalità "PIN telefonico" per generare un PIN temporaneo, la cui validità può essere di un giorno, una settimana, un mese o tre mesi.

## Le credenziali per accedere ai servizi online INPS: SPID, CNS e CIE.

I cittadini possono accedere ai servizi online con SPID di secondo livello, con la **Carta di Identità Elettronica (CIE)** o attraverso la **Carta Nazionale dei Servizi (CNS)**.

## Delega dell'identità digitale

I cittadini impossibilitati ad utilizzare in autonomia i servizi online INPS possono [delegare una persona di fiducia](#) all'esercizio dei propri diritti nei confronti dell'Istituto.

La [circolare INPS 12 agosto 2021, n. 127](#) fornisce tutte le indicazioni utili per il rilascio delle [deleghe per accedere ai servizi online](#).



# Convertire il PIN in PIN dispositivo



**Publicazione:** 06 agosto 2020    **Ultimo aggiornamento:** 11 ottobre 2021

Dal 1° ottobre 2021 l'INPS rilascia il PIN come credenziale di accesso ai servizi **solo a cittadini residenti all'estero non in possesso di un documento di riconoscimento italiano**.

Il PIN ordinario ottenuto online o attraverso il Contact center non permette di inoltrare domande per prestazioni e benefici. Per fruire di tali servizi, occorre convertire il PIN ordinario in PIN dispositivo utilizzando la [procedura online per convertire il PIN](#).

Accedendo alla procedura online, una volta inserito il PIN ordinario, l'utente deve stampare e firmare il modulo di richiesta, scansare il modulo firmato e un documento di riconoscimento e caricarli online come richiesto dalla procedura "[Vuoi il PIN dispositivo?](#)".

In alternativa, il modulo firmato e la copia del documento possono essere inviati al Contact center tramite il numero di fax 800 803 164 o consegnati recandosi in una sede INPS prenotando un accesso allo Sportello veloce in autonomia tramite il servizio [Le sedi INPS](#), tramite la funzionalità "Sportelli di sede" dell'app INPS Mobile oppure chiamando il Contact Center al numero 803164 da telefono fisso (gratuito) o allo 06164164 da telefono mobile (con le tariffe della tua offerta mobile). Il servizio è attivo dal lunedì al venerdì, dalle 8 alle 20, e il sabato dalle 8 alle 14.

Completate le verifiche, il PIN ordinario viene convertito in PIN dispositivo.

Posso aiutarti  
sull'accesso ai  
servizi INPS?



# Recuperare il PIN smarrito



**Publicazione:** 06 agosto 2020    **Ultimo aggiornamento:** 11 ottobre 2021

## Ripristinare il PIN

In caso di smarrimento, è possibile utilizzare la [procedura online di ripristino del PIN](#) per ottenerne uno nuovo.

Per utilizzare la procedura di ripristino è necessario indicare il codice fiscale e, per ragioni di sicurezza, almeno due dei contatti inseriti al momento della registrazione tra cellulare, email e PEC (Posta Elettronica Certificata). A conferma dell'operazione, l'utente riceve una email o una PEC con il link da seguire. Il nuovo PIN (di 16 caratteri) viene inviato metà al numero di cellulare tramite SMS e metà all'indirizzo email o PEC.

Se si è già fornito almeno un riferimento tra cellulare, email e PEC è possibile aggiungerne un altro chiamando il Contact center al numero verde 803 164 (gratuito da rete fissa) oppure 06 164 164 da rete mobile (a pagamento in base al piano tariffario del gestore telefonico).

Si raccomanda comunque di mantenere aggiornati i propri contatti personali attraverso la procedura online di modifica dei contatti PIN, accessibile con il proprio PIN.

## Revocare il PIN

Se si è smarrito il PIN e non si riesce a ripristinarlo, si può procedere con la revoca per impedirne un eventuale utilizzo da parte di terzi.

La revoca del PIN si effettua tramite la [procedura online di revoca del PIN](#), fornendo il codice fiscale, i dati della tessera sanitaria e un indirizzo email o PEC. In alternativa, si può chiamare il Contact center al numero verde 803 164 (gratuito da rete fissa) oppure 06 164164 da rete mobile (a pagamento in base al piano tariffario del gestore telefonico).

Posso aiutarti  
sull'accesso ai  
servizi INPS?

